



Camtraptions PIR v4 Handbuch

[DE]

(extract)

Firmware-Update

Der Camtraptions PIR Sensor v4 unterstützt Firmware-Updates über microSD-Karte. Dadurch können neue Funktionen, Verbesserungen und Fehlerbehebungen einfach vom Benutzer installiert werden, ohne den Sensor zur Wartung einzuschicken.

Dieses Handbuch gilt für Firmware-Version 1.19. Überprüfen Sie die aktuelle Firmware-Version des Sensors, indem Sie zum Startbildschirm navigieren und die Rechts-Taste 2 Sekunden lang gedrückt halten. Bei Bedarf können Sie die Firmware gemäß den folgenden Anweisungen aktualisieren.

Firmware herunterladen

Die neuesten Firmware-Versionen können von der Camtraptions-Website heruntergeladen werden:

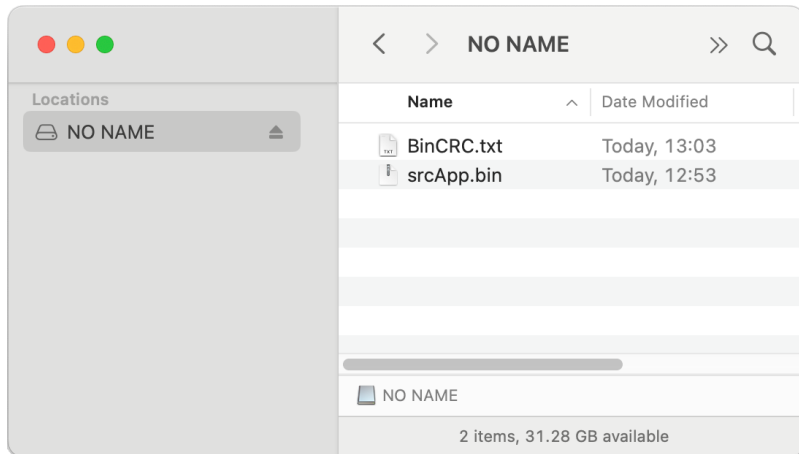
camtraptions.com/resources/pir-v4/

Jede Firmware-Version enthält eine kurze Beschreibung der Änderungen.

microSD-Karte vorbereiten

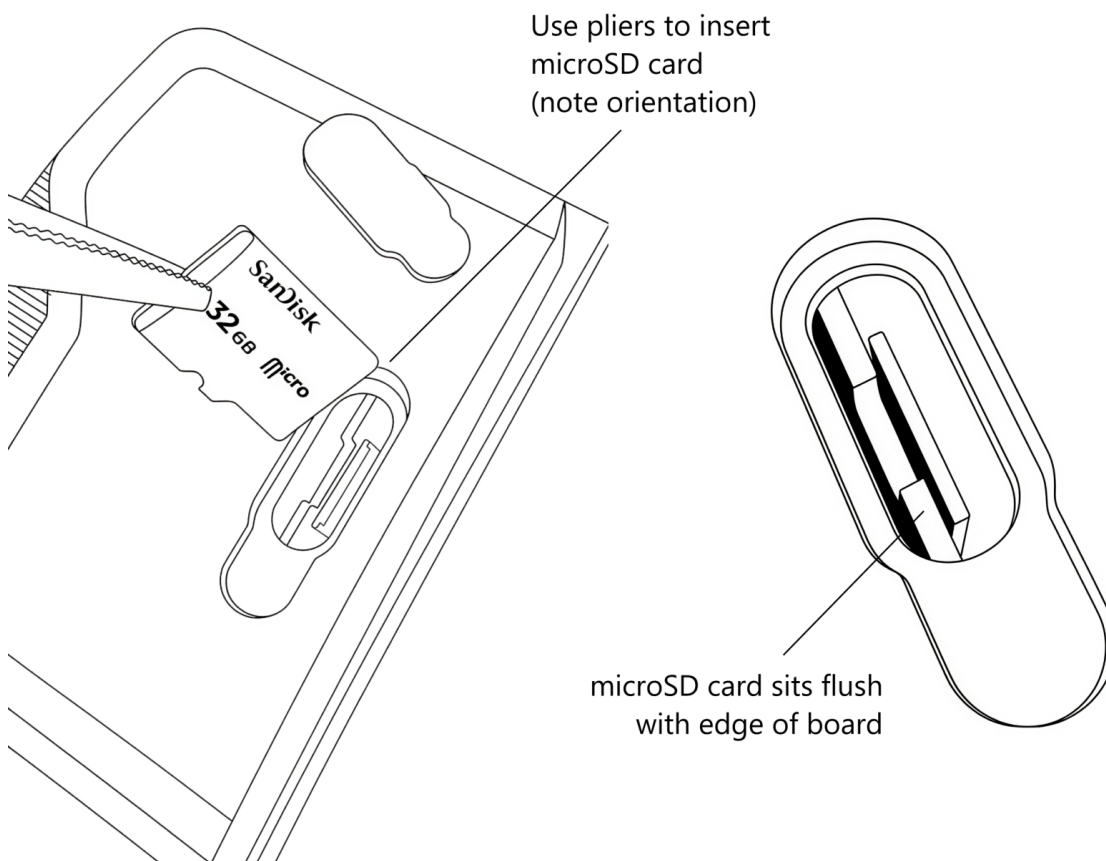
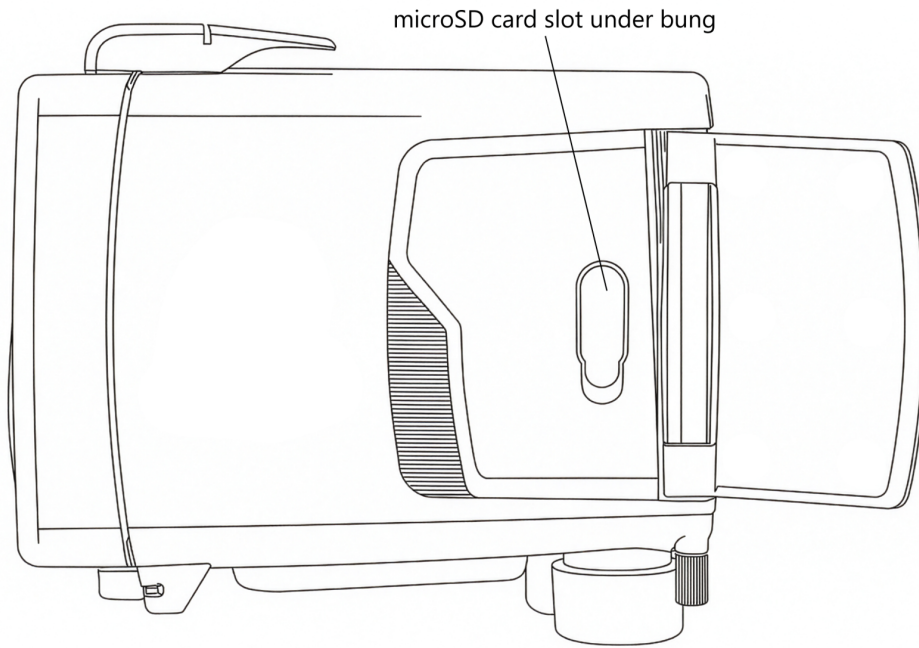
Für ein Firmware-Update benötigen Sie eine microSD-Speicherkarte (nicht im Lieferumfang enthalten).

- Die Karte muss in FAT32 formatiert sein und darf nicht mehr als 32 GB Gesamtkapazität haben.
- Kopieren Sie die beiden heruntergeladenen Firmware-Dateien direkt in das Stammverzeichnis der Karte — legen Sie sie nicht in einen Ordner und benennen Sie sie nicht um.



microSD-Karte einsetzen

Es kann hilfreich sein, eine Spitzzange zum Einsetzen der SD-Karte in den Sensor zu verwenden.



Der Kartensteckplatz befindet sich unter der rechten Klappe an der Seite des Sensors. Entfernen Sie den Stopfen und setzen Sie die SD-Karte so ein, dass die Kante der Karte bündig mit der Kante

der Platine abschließt.

Es ist möglich, die microSD-Karte versehentlich in den Sensor fallen zu lassen. Wenn dies passiert, drehen Sie ihn einfach um und schütteln Sie, bis die Karte wieder herausfällt.

Firmware installieren

1. Stellen Sie sicher, dass eine voll geladene Batterie im Sensor eingesetzt ist.
2. Setzen Sie die vorbereitete microSD-Karte in den Kartensteckplatz unter der rechten Klappe ein.
3. Halten Sie die **Ab**-Taste gedrückt, während Sie den Sensor einschalten, um den Update-Vorgang zu starten.
4. Der Bildschirm zeigt nichts an, aber die rote Anzeigeleuchte an der Vorderseite des Sensors leuchtet konstant, um anzuzeigen, dass das Update läuft.
5. Warten Sie etwa 30 Sekunden, während die Firmware aktualisiert wird.
6. Nach Abschluss blinkt die vordere LED kurz, um zu bestätigen, dass das Update erfolgreich abgeschlossen wurde.
7. Der LCD-Bildschirm des Sensors schaltet sich automatisch ein.
8. Sie können nun die microSD-Karte vorsichtig mit einer Spitzzange entnehmen und den Gummi-Kartensteckplatz-Stopfen wieder einsetzen. Stellen Sie sicher, dass er vollständig sitzt.

Entfernen Sie während des Update-Vorgangs nicht die Batterie und unterbrechen Sie nicht die Stromversorgung, da dies die Installation unterbrechen und die Firmware beschädigen könnte.

Wenn die microSD-Karte nicht korrekt eingesetzt ist (oder gar nicht eingesetzt wurde) und der Update-Vorgang über die Sensortastatur gestartet wird, blinkt die rote LED schnell, um einen Fehler anzuzeigen. Entfernen Sie in diesem Fall die Batterie aus dem Sensor, um ihn auszuschalten, stellen Sie dann sicher, dass die microSD korrekt eingesetzt ist, und versuchen Sie den Firmware-Update-Vorgang erneut.

Update überprüfen

Um zu bestätigen, dass das Update erfolgreich war:

1. Halten Sie vom Startbildschirm aus die **Rechts**-Taste gedrückt, um die neue Firmware-Version anzuzeigen.
2. Überprüfen Sie, ob die angezeigte Version mit der installierten Firmware-Datei übereinstimmt.

Wenn die Versionsnummer nicht übereinstimmt oder der Sensor nicht normal startet, wiederholen Sie den Update-Vorgang mit einer frisch formatierten microSD-Karte.