



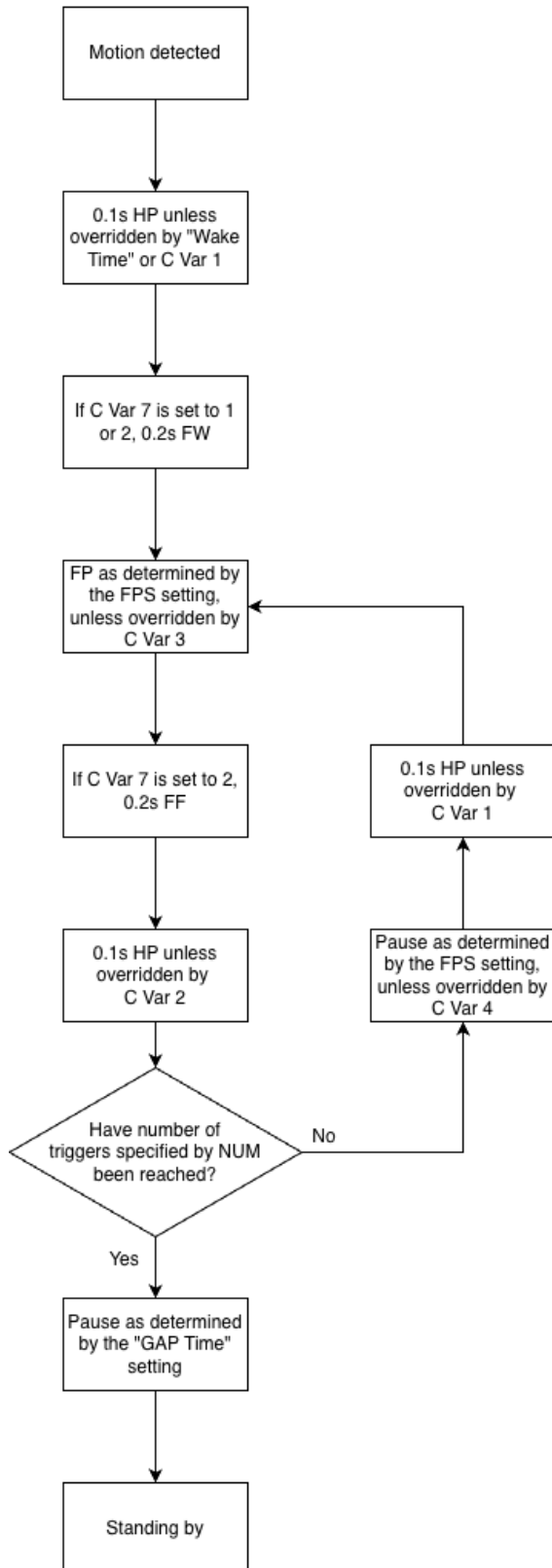
Camtraptions PIR v4 Handbuch [DE] (*extract*)

Foto-Sequenz-Timings

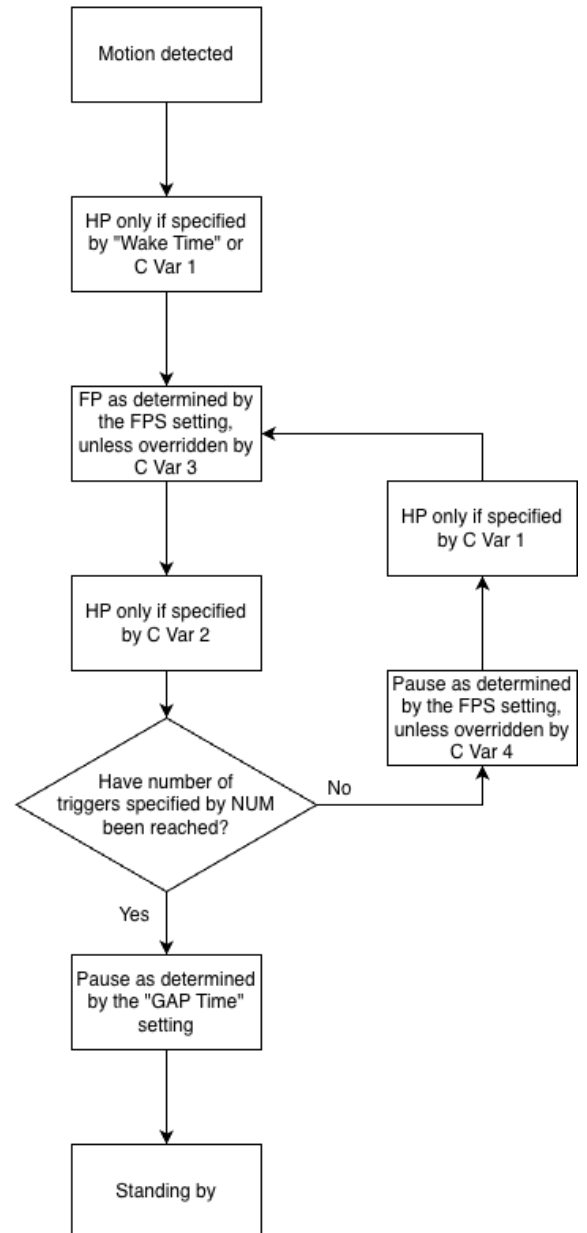
Diese Flussdiagramme zeigen die Abfolge der Vorgänge, wenn der Sensor auf den Foto-Modus eingestellt ist, sowohl für kabellose als auch kabelgebundene Ausgänge, einschließlich aller optionalen Timing-Anpassungen über Menüeinstellungen und benutzerdefinierte Variablen (C Vars).

Foto-Modus

Wireless



Wired



Signalschlüssel Foto-Modus

Abkürzung	Bedeutung	Beschreibung
HP	Halbdruck (Half-Press)	Ein Halbdruck-Signal, das an die Kamera gesendet wird, um sie aufzuwecken, den Autofokus zu starten oder Blitzgeräte vor einer Aufnahme vorzubereiten.
FP	Volldruck (Full-Press)	Ein Volldruck-Signal, das den Verschluss der Kamera auslöst oder die Videoaufnahme startet/stoppt.
FW	Blitz-Aufwecken (Flash Wake)	Ein Signal, das an kompatible kabellose Blitzgeräte gesendet wird, um sie aus dem Schlafmodus aufzuwecken, bevor sie ausgelöst werden.
FF	Blitz-Auslösen (Flash Fire)	Ein Signal, das kompatible Blitzgeräte im Moment der Belichtung auslöst.

Hinweise – Foto-Modus

- **Blitzsteuerung (C Var 7 / 8):** Ermöglicht dem Sensor, Blitzgeräte unabhängig von der Kamera aufzuwecken oder auszulösen (nützlich für Systeme wie Sony, die keine Blitz-Aufwecksignale haben).
- **Zeitfenster:** Die Sequenz arbeitet nur innerhalb definierter Einschaltzeiträume; außerhalb dieser Zeiten werden Bewegungen ignoriert.

Exported from docs.camtraptions.com.