



# Camtraptions PIR v4 Manual

## [ES]

### *(extract)*

## Referencia

La sección de Referencia recopila datos técnicos, diagramas de temporización y especificaciones. Sirve como recurso rápido para verificar secuencias de disparo, niveles de batería y las capacidades generales del sensor.

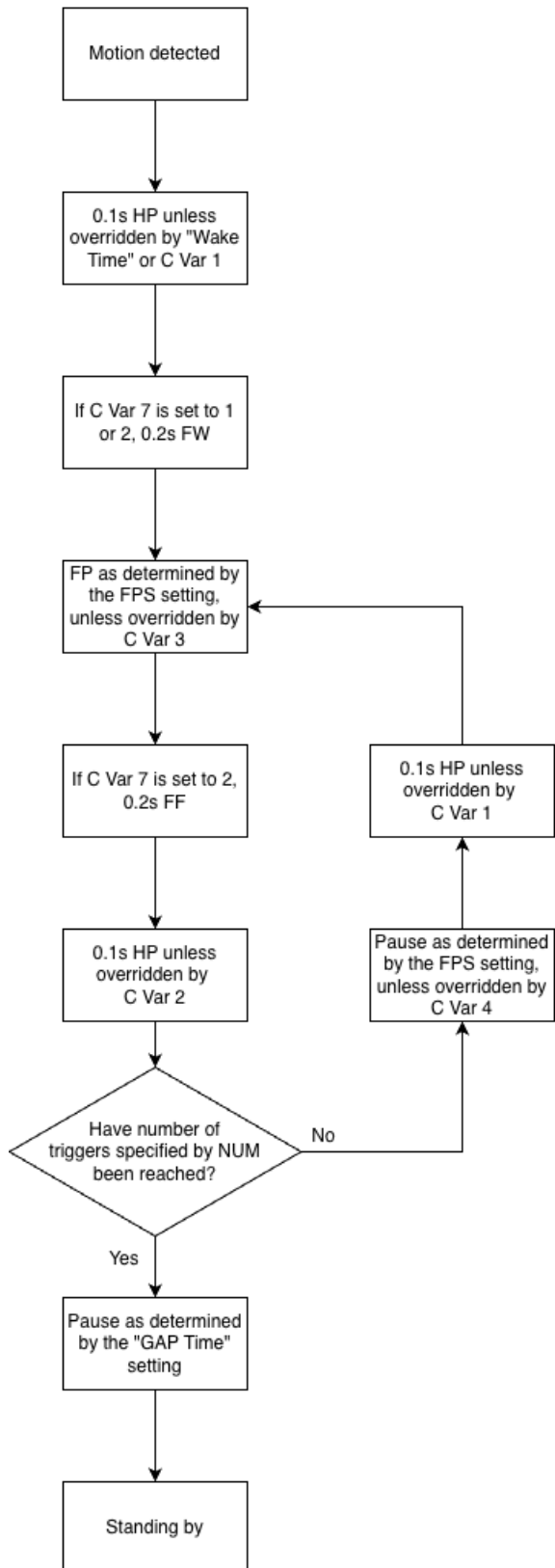
- [Temporizaciones de Secuencia de Fotografía](#)
- [Temporizaciones de Secuencia de Vídeo](#)
- [Tablas de Voltaje de Batería](#)
- [Especificaciones](#)

# Temporizaciones de Secuencia de Fotografía

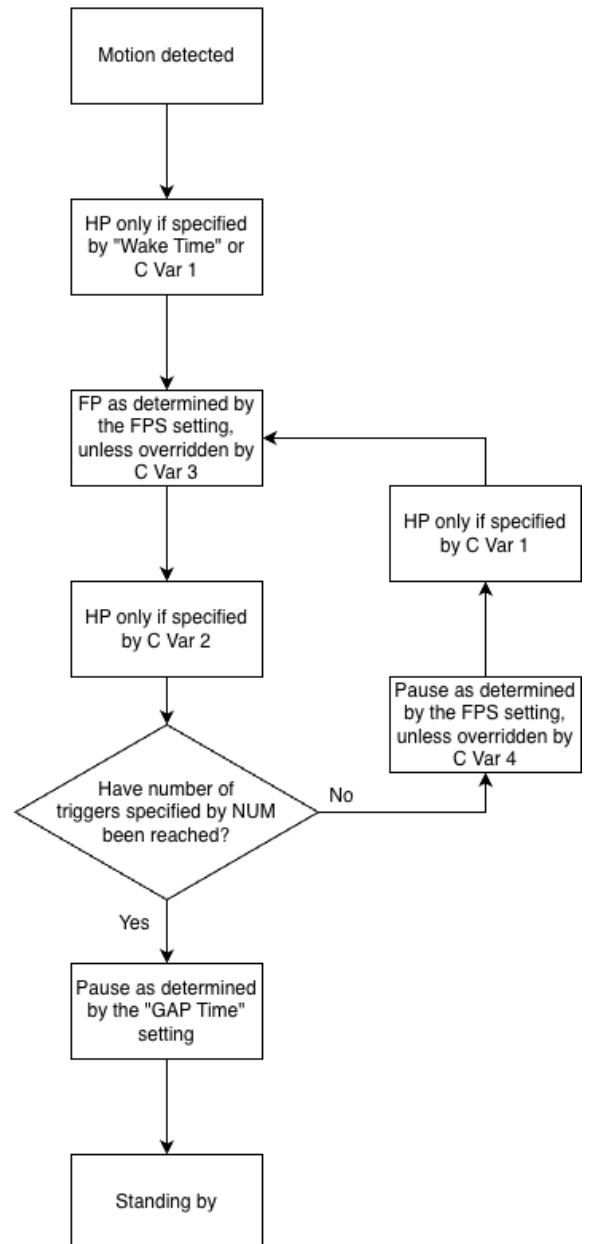
Estos diagramas de flujo describen la secuencia de operaciones cuando el sensor está configurado en **Modo Fotografía**, tanto para salidas Inalámbricas como por Cable, incluyendo todos los ajustes de temporización opcionales mediante ajustes de menú y **Variables Personalizadas (C Vars)**.

## Modo Fotografía

## Wireless



## Wired



## Clave de Señales

Abreviatura	Significado	Descripción
HP	Half-Press (Medio Pulso)	Una señal de medio pulso enviada a la cámara para activarla, iniciar el autoenfoco o preparar los flashes antes de una captura.
FP	Full-Press (Pulso Completo)	Una señal de pulso completo que dispara el obturador de la cámara o inicia/detiene la grabación de vídeo.
FW	Flash Wake (Activación de Flash)	Una señal enviada a unidades de flash inalámbricas compatibles para despertarlas del modo de reposo antes del disparo.
FF	Flash Fire (Disparo de Flash)	Una señal enviada para disparar flashes compatibles en el momento de la exposición.

## Notas – Modo Fotografía

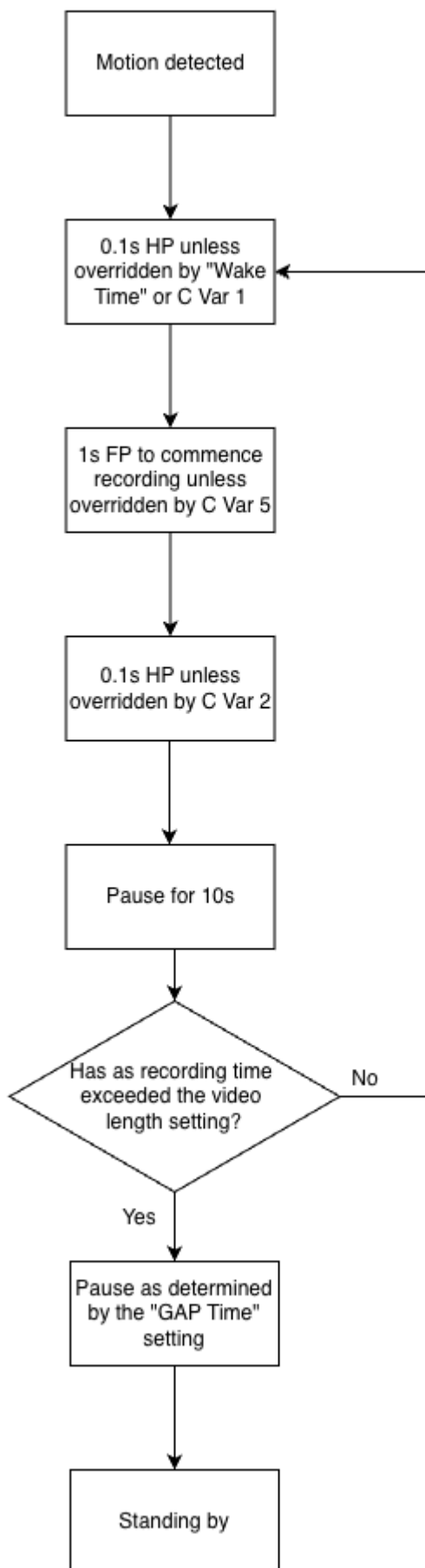
- **Control de Flash (C Var 7 / 8):** Permite al sensor activar o disparar flashes independientemente de la cámara (útil para sistemas como Sony que carecen de señales de activación de flash).
- **Ventanas de Tiempo:** La secuencia solo funciona dentro de los períodos de Hora de Encendido definidos; fuera de estos períodos, el movimiento se ignora.

# Temporizaciones de Secuencia de Vídeo

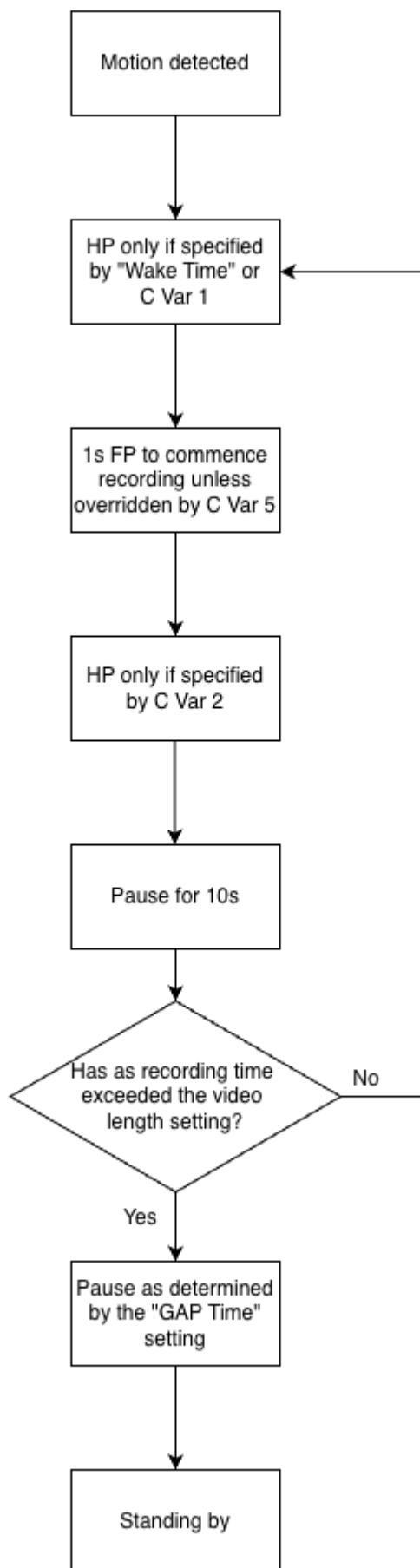
Estos diagramas de flujo describen la secuencia de operaciones cuando el sensor está configurado en **Modo Vídeo**, tanto para salidas Inalámbricas como por Cable, incluyendo todos los ajustes de temporización opcionales mediante ajustes de menú y **Variables Personalizadas (C Vars)**.

## Modo 1

## Wireless Mode 1

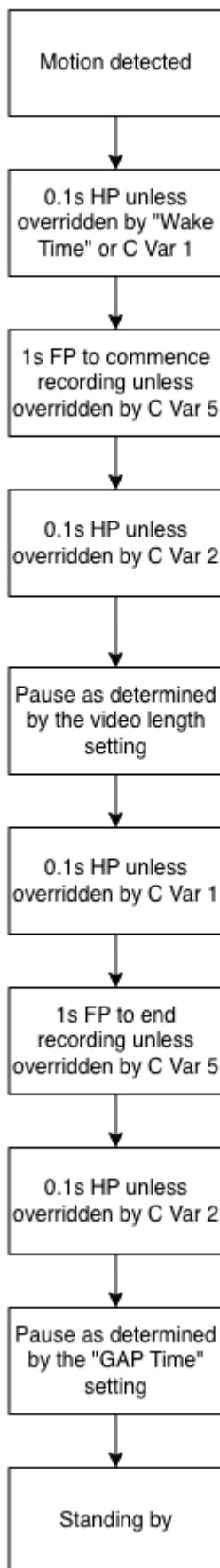


## Wired Mode 1

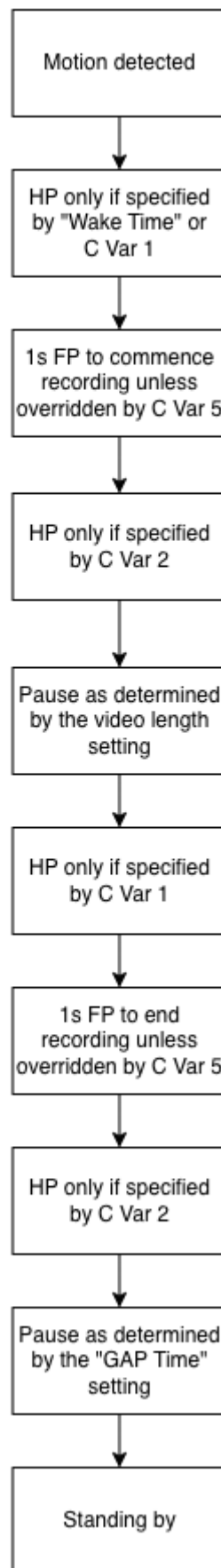


## Modo 2

## Wireless Mode 2



## Wired Mode 2

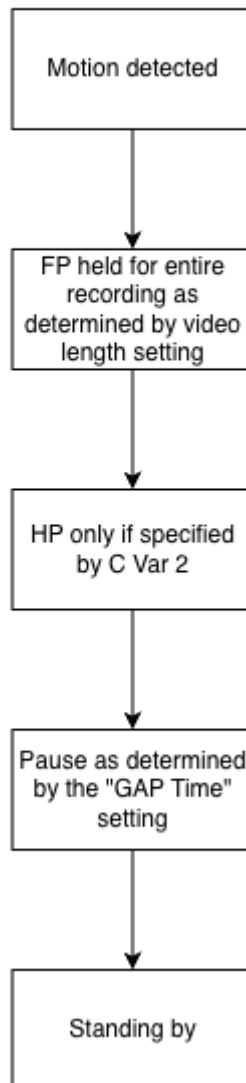


## Modo H

### Wireless Mode H

Same as Wireless Mode 1

### Wired Mode H



## Clave de Señales

Abreviatura	Significado	Descripción
HP	Half-Press (Medio Pulso)	Una señal de medio pulso enviada a la cámara para activarla o iniciar el autoenfoco.
FP	Full-Press (Pulso Completo)	Una señal de pulso completo que dispara el obturador de la cámara o inicia/detiene la grabación de vídeo.

## Notas – Modo Vídeo

- **Modo EXT:** Extiende la grabación si el movimiento continúa; use C Var 6 para imponer un límite máximo de duración del vídeo.
- **Ventanas de Tiempo:** La secuencia solo funciona dentro de los períodos de Hora de Encendido definidos; fuera de estos períodos, el movimiento se ignora.

# Tablas de Voltaje de Batería

## 1. Batería de Iones de Litio Tipo NP-F

(Voltaje nominal: 7,4 V)

Voltaje (V)	Capacidad Restante Aprox.
8,4 V	100 % (Completamente cargada)
8,2 V	90 %
8,0 V	80 %
7,8 V	70 %
7,6 V	60 %
7,4 V	50 %
7,2 V	40 %
7,0 V	30 %
6,8 V	20 %
6,6 V	10 %
≤ 6,4 V	Batería casi agotada — se recomienda recargar

## 2. Seis Pilas AA Alcalinas

(Voltaje nominal combinado: 9,0 V)

Voltaje (V)	Capacidad Restante Aprox.
9,3 V	100 % (Pilas nuevas)
9,0 V	90 %
8,7 V	80 %
8,4 V	70 %
8,1 V	60 %
7,8 V	50 %
7,5 V	40 %
7,2 V	30 %
6,9 V	20 %
6,6 V	10 %

<b>Voltaje (V)</b>	<b>Capacidad Restante Aprox.</b>
≤ 6,3 V	Pilas agotadas — reemplazar pronto

### 3. Seis Pilas AA Recargables Ni-MH

(Voltaje nominal combinado: 7,2 V)

<b>Voltaje (V)</b>	<b>Capacidad Restante Aprox.</b>
8,4 V	100 % (Completamente cargadas)
8,2 V	90 %
8,0 V	80 %
7,8 V	70 %
7,6 V	60 %
7,4 V	50 %
7,2 V	40 %
7,0 V	30 %
6,8 V	20 %
6,6 V	10 %
≤ 6,4 V	Se requiere recarga

# Especificaciones

- **Tipo de Detección:** PIR Dual (Sensores de Largo Alcance y Gran Angular)
- **Campo de Visión:** Largo Alcance  $\approx 10^\circ$  horizontal y vertical | Gran Angular  $\approx 60^\circ$  horizontal,  $4,5^\circ$  hacia arriba,  $13,5^\circ$  hacia abajo
- **Alimentación:** Batería de iones de litio NP-F (hasta 60 mm de altura), 6 x AA (con adaptador), o entrada DC de 4-12 V
- **Salida de Disparo:** Conector jack de 2,5 mm con cable / Transmisor inalámbrico
- **Actualizaciones de Firmware:** Tarjeta microSD
- **Dimensiones:** 14,8 x 11,7 x 6,7 cm (aprox.)
- **Peso (sin batería):** 405 g
- **Montaje:** Doble rosca de trípode  $\frac{1}{4}$ "-20 (compatible con Jungle Mounts)
- **Resistencia a la Intemperie:** Construcción sellada con cavidad de sílice (IP66)

La información de este manual corresponde a la versión de firmware 1.19 del Sensor PIR v4 de Camtraptions.

---

Exported from [docs.camtraptions.com](https://docs.camtraptions.com).