



# Camtraptions PIR v4 Manual

## [ES]

### *(extract)*

## Actualización de Firmware

El Sensor PIR v4 de Camtraptions admite **actualizaciones de firmware** mediante tarjeta microSD. Esto permite instalar fácilmente nuevas funciones, mejoras y correcciones de errores por parte del usuario sin necesidad de enviar el sensor a servicio técnico.

Este manual corresponde a la versión de firmware 1.19. Verifique la versión actual del firmware del sensor navegando a la **Pantalla Principal** y manteniendo pulsado el botón de **flecha derecha** durante 2 segundos. Si es necesario, puede actualizar el firmware siguiendo las instrucciones a continuación.

## Descarga del Firmware

Las últimas versiones de firmware se pueden descargar desde el sitio web de **Camtraptions**:

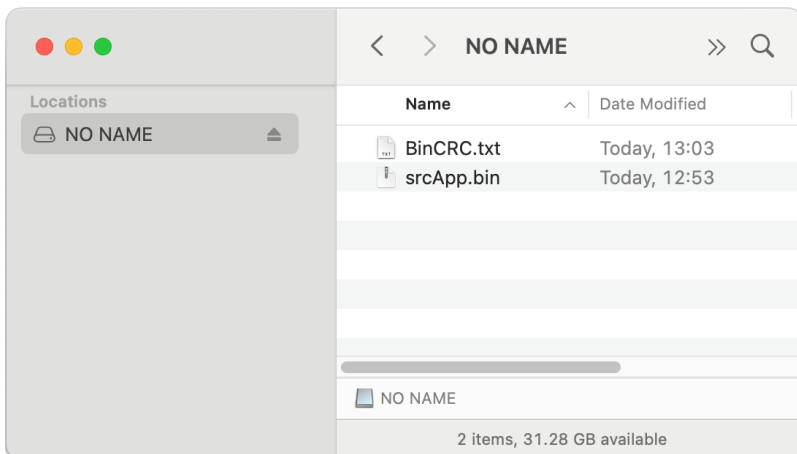
[camtraptions.com/resources/pir-v4/](https://camtraptions.com/resources/pir-v4/)

Cada versión de firmware incluirá una breve descripción de los cambios.

# Preparación de la Tarjeta microSD

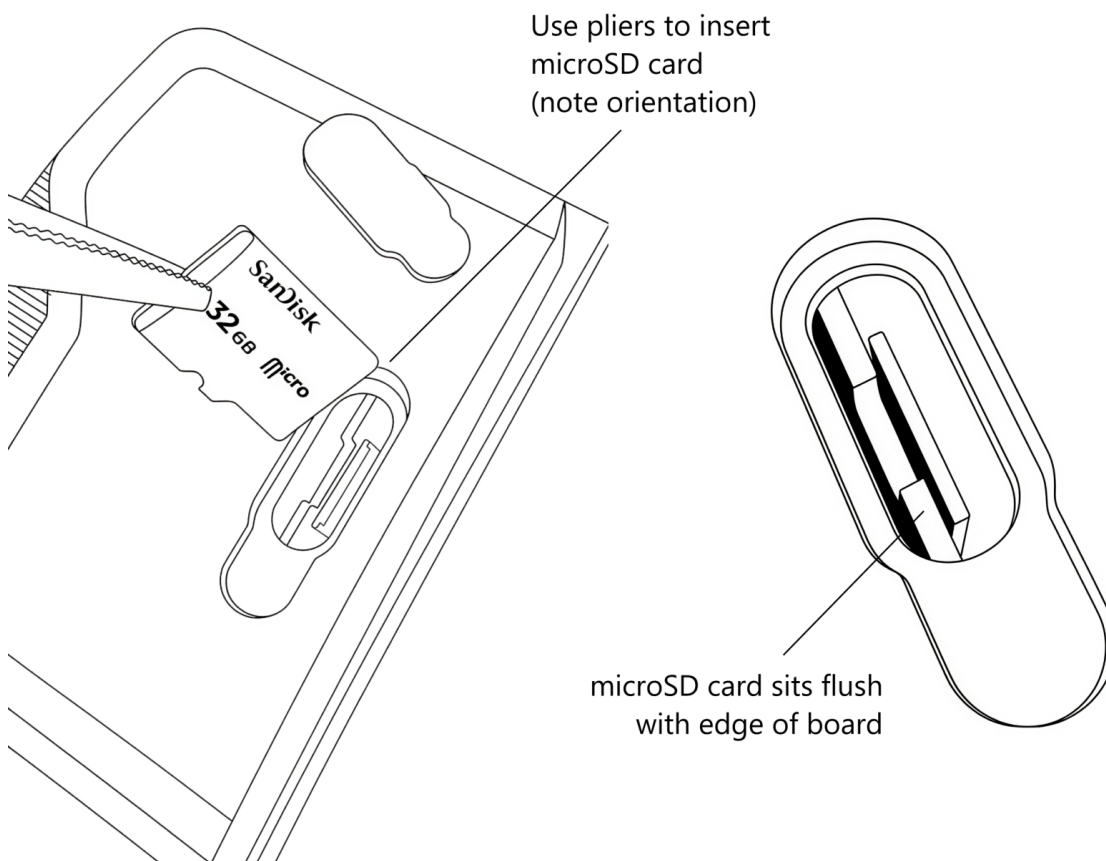
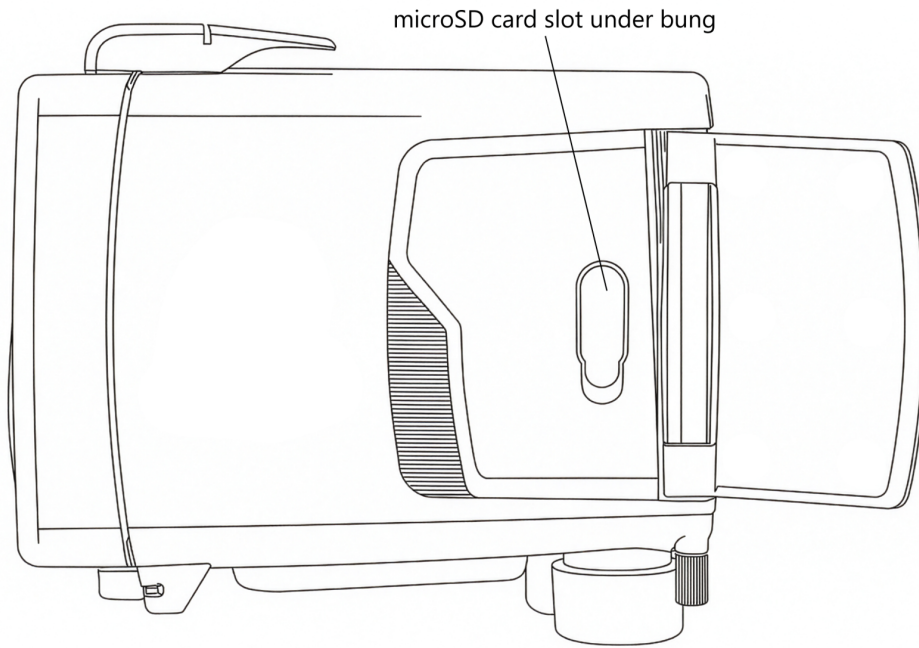
Para realizar una actualización de firmware, necesitará una **tarjeta de memoria microSD** (*no incluida*).

- La tarjeta debe estar **formateada en FAT32** y tener un **máximo de 32 GB de capacidad total**.
- Copie los dos archivos de firmware descargados directamente en el **directorio raíz** de la tarjeta — no los coloque dentro de una carpeta ni los renombre.



# Inserción de la Tarjeta microSD

Puede resultar útil usar un par de alicates de punta fina para insertar la tarjeta SD en el sensor. La ranura de la tarjeta se encuentra debajo de la solapa derecha en el lateral del sensor. Retire el tapón e inserte la tarjeta SD de modo que el borde de la tarjeta quede a ras con el borde de la placa.



Es posible que la tarjeta microSD caiga accidentalmente dentro del sensor. Si esto ocurre, simplemente dele la vuelta y agítelo hasta que la tarjeta caiga de nuevo.

# Instalación del Firmware

1. Asegúrese de que una batería completamente cargada esté instalada en el sensor.
2. Inserte la tarjeta microSD preparada en la ranura de tarjeta debajo de la solapa derecha.
3. Mantenga pulsado el botón **Abajo** mientras enciende el sensor para iniciar el proceso de actualización.
4. La pantalla no mostrará nada, pero la luz indicadora roja en la parte frontal del sensor se encenderá y brillará constantemente para indicar que la actualización está en curso.
5. Espere aproximadamente 30 segundos mientras se actualiza el firmware.
6. Al completarse, el LED frontal parpadeará brevemente para confirmar que la actualización ha finalizado correctamente.
7. La pantalla LCD del sensor se encenderá automáticamente.
8. Ahora puede retirar la tarjeta microSD cuidadosamente usando alicates de punta fina y volver a insertar el tapón de goma de la ranura de tarjeta, asegurándose de que esté completamente asentado.

No retire la batería ni la alimentación durante el proceso de actualización, ya que esto podría interrumpir la instalación y corromper el firmware.

Si la tarjeta microSD no está insertada correctamente (o no está insertada) y se inicia el procedimiento de actualización usando el teclado del sensor, el LED rojo parpadeará rápidamente para indicar un error. Para resolver esto, retire la batería del sensor para apagarlo, asegúrese de que la microSD esté correctamente insertada y vuelva a intentar el procedimiento de actualización de firmware.

## Verificación de la Actualización

Para confirmar que la actualización fue exitosa:

1. Desde la Pantalla Principal, mantenga pulsado el botón **Derecho** para mostrar la nueva versión de firmware.
2. Verifique que la versión mostrada coincida con el archivo de firmware que instaló.

Si el número de versión no coincide o el sensor no arranca normalmente, repita el proceso de actualización usando una tarjeta microSD recién formateada.

---

*Exported from [docs.camtraptions.com](https://docs.camtraptions.com).*