



Camtraptions PIR v4 Manuel

[FR]

(extract)

Référence

La section Référence compile les données techniques, les chronogrammes et les spécifications. Elle sert de ressource rapide pour les informations détaillées sur les séquences de déclenchement, les tableaux de tension des batteries et les caractéristiques complètes du capteur.

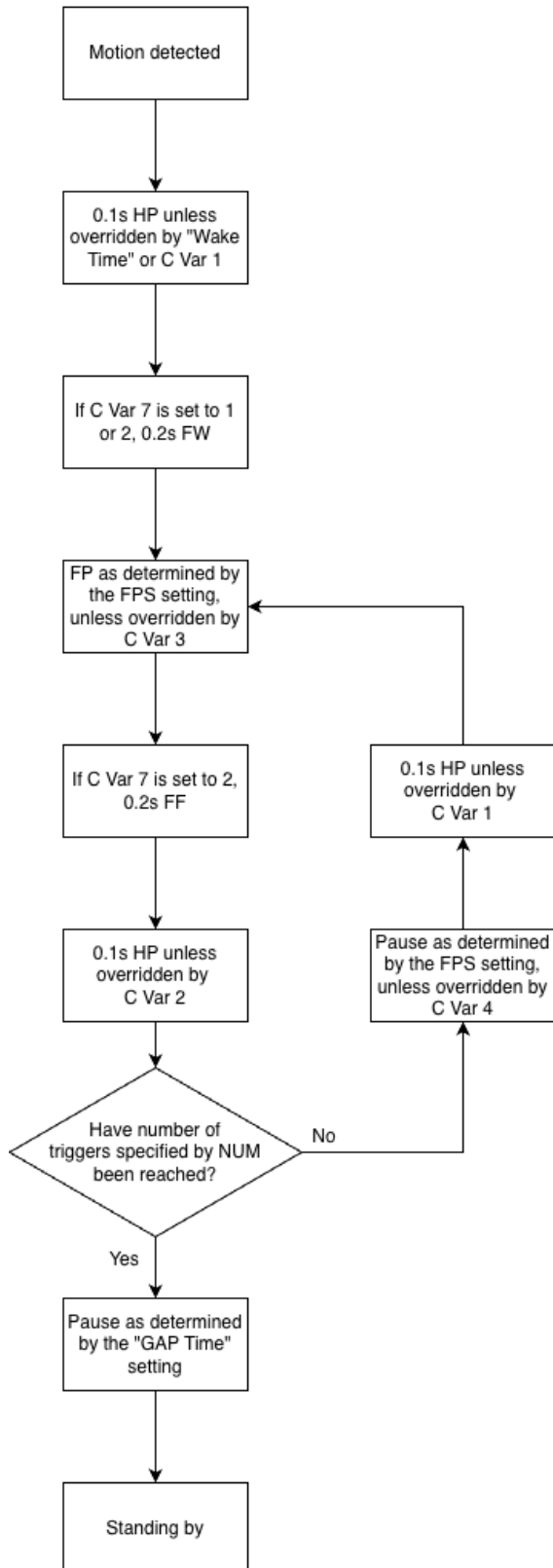
- [Chronogrammes en mode Photo](#)
- [Chronogrammes en mode Vidéo](#)
- [Tableaux de tension des batteries](#)
- [Spécifications](#)

Chronogrammes en mode Photo

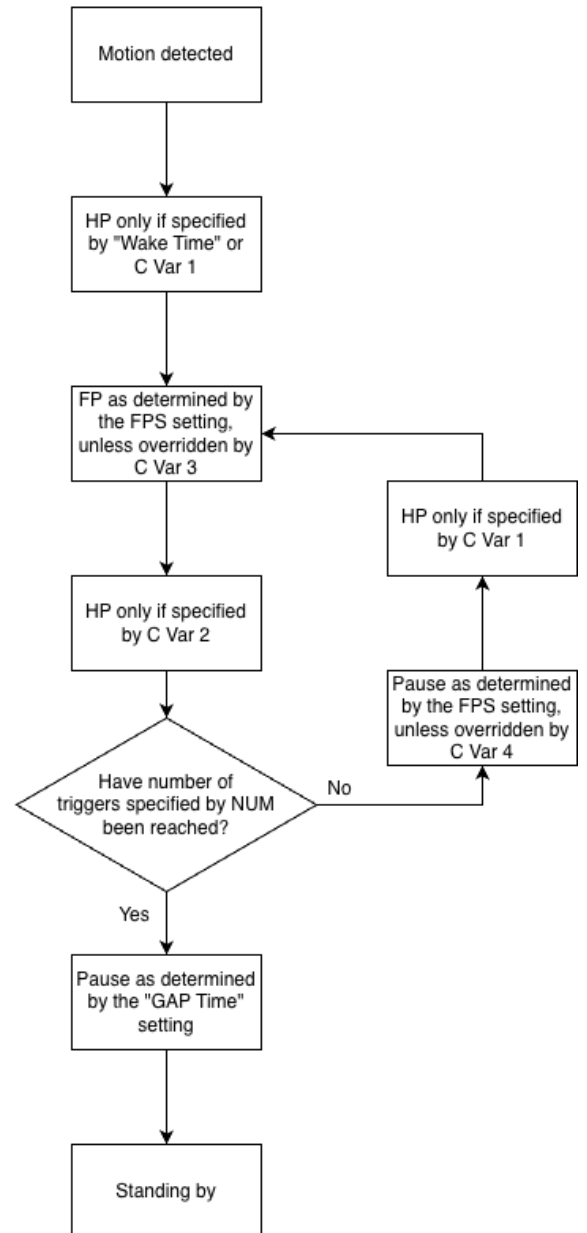
Ces chronogrammes décrivent la séquence d'opérations lorsque le capteur est réglé en mode Photo, pour les sorties sans fil et filaire, incluant tous les ajustements de temporisation optionnels via les réglages du menu et les Variables personnalisées (C Vars).

Mode Photo

Wireless



Wired



Légende des signaux en mode Photo

Abréviation	Signification	Description
HP	Semi-déclenchement (Half-Press)	Un signal de semi-déclenchement envoyé à l'appareil photo pour le réveiller, initier l'autofocus ou préparer les flashes avant la capture.
FP	Déclenchement complet (Full-Press)	Un signal de déclenchement complet qui actionne l'obturateur de l'appareil photo ou démarre/arrête l'enregistrement vidéo.
FW	Réveil flash (Flash Wake)	Un signal envoyé aux unités de flash sans fil compatibles pour les réveiller de leur mode veille avant le déclenchement.
FF	Déclenchement flash (Flash Fire)	Un signal envoyé pour déclencher les flashes compatibles au moment de l'exposition.

Notes — Mode Photo

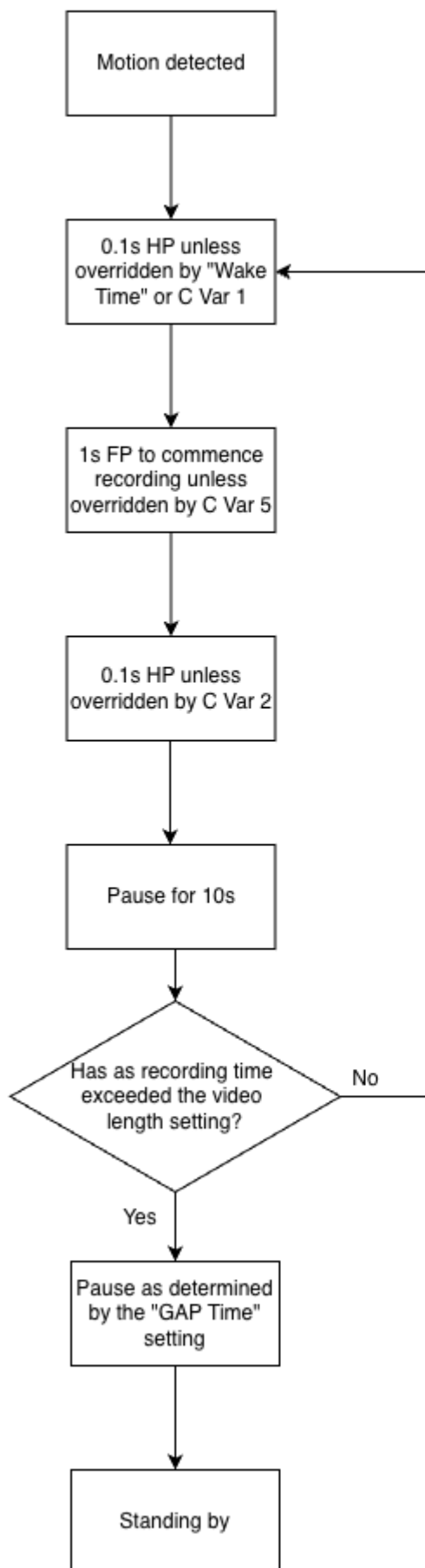
- **Contrôle du flash (C Var 7 / 8) :** Permet au capteur de réveiller ou de déclencher les flashes indépendamment de l'appareil photo (utile pour les systèmes comme Sony qui ne disposent pas de signaux de réveil flash).
- **Fenêtres temporelles :** La séquence ne fonctionne que pendant les périodes d'activation définies ; en dehors de ces horaires, les mouvements sont ignorés.

Chronogrammes en mode Vidéo

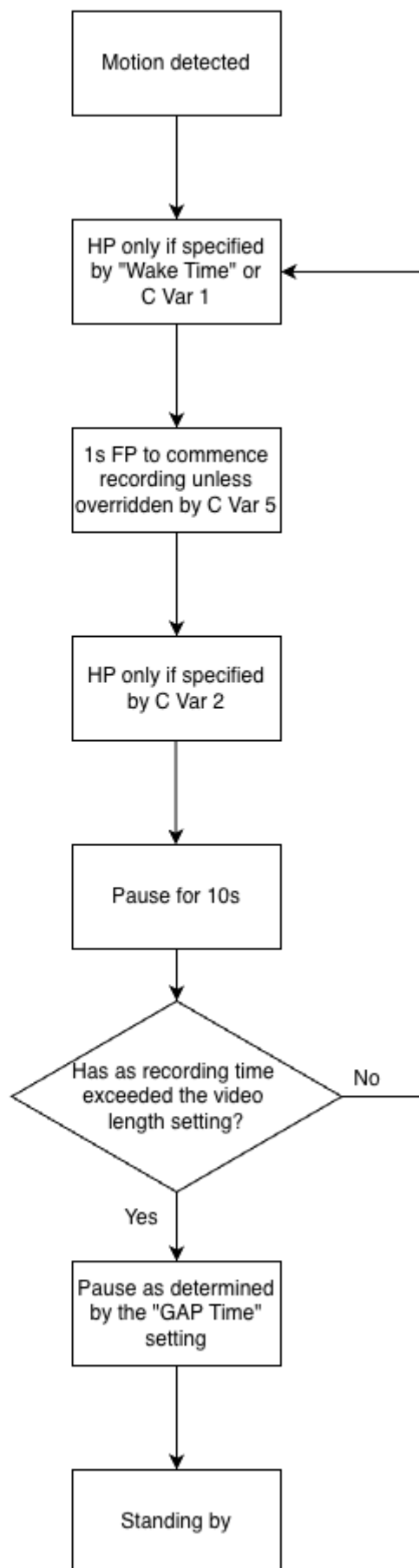
Ces chronogrammes décrivent la séquence d'opérations lorsque le capteur est réglé en mode **Vidéo**, pour les sorties sans fil et filaire, incluant tous les ajustements de temporisation optionnels via les réglages du menu et les **Variables personnalisées (C Vars)**.

Mode 1

Wireless Mode 1

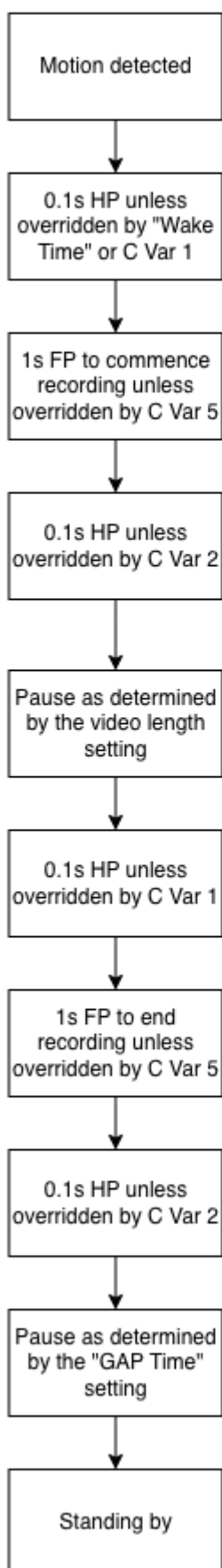


Wired Mode 1

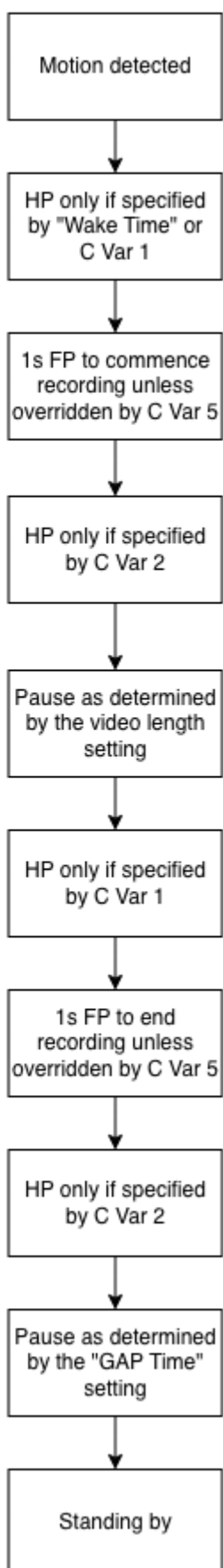


Mode 2

Wireless Mode 2



Wired Mode 2

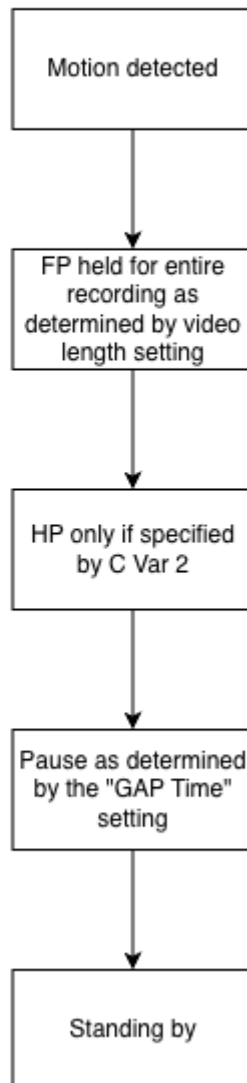


Mode H

Wireless Mode H

Same as Wireless Mode 1

Wired Mode H



Légende des signaux

Abréviation	Signification	Description
HP	Semi-déclenchement (Half-Press)	Un signal de semi-déclenchement envoyé à l'appareil photo pour le réveiller ou initier l'autofocus.

Abréviation	Signification	Description
FP	Déclenchement complet (Full-Press)	Un signal de déclenchement complet qui actionne l'obturateur de l'appareil photo ou démarre/arrête l'enregistrement vidéo.

Notes — Mode Vidéo

- **Mode EXT** : Prolonge l'enregistrement si le mouvement continue ; utilisez la C Var 6 pour imposer une durée maximale de vidéo.
- **Fenêtres temporelles** : La séquence ne fonctionne que pendant les périodes d'activation définies ; en dehors de ces horaires, les mouvements sont ignorés.

Tableaux de tension des batteries

1. Batterie lithium-ion type NP-F

(Tension nominale : 7,4 V)

Tension (V)	Capacité restante approximative
8,4 V	100 % (Complètement chargée)
8,2 V	90 %
8,0 V	80 %
7,8 V	70 %
7,6 V	60 %
7,4 V	50 %
7,2 V	40 %
7,0 V	30 %
6,8 V	20 %
6,6 V	10 %
≤ 6,4 V	Batterie presque épuisée — recharge recommandée

2. Six piles AA alcalines

(Tension combinée nominale : 9,0 V)

Tension (V)	Capacité restante approximative
9,3 V	100 % (Piles neuves)
9,0 V	90 %
8,7 V	80 %
8,4 V	70 %
8,1 V	60 %
7,8 V	50 %
7,5 V	40 %
7,2 V	30 %
6,9 V	20 %
6,6 V	10 %

Tension (V)	Capacité restante approximative
≤ 6,3 V	Piles épuisées — remplacement recommandé

3. Six piles AA rechargeables Ni-MH

(Tension combinée nominale : 7,2 V)

Tension (V)	Capacité restante approximative
8,4 V	100 % (Complètement chargées)
8,2 V	90 %
8,0 V	80 %
7,8 V	70 %
7,6 V	60 %
7,4 V	50 %
7,2 V	40 %
7,0 V	30 %
6,8 V	20 %
6,6 V	10 %
≤ 6,4 V	Recharge nécessaire

Spécifications

- Type de détection : Double PIR (capteurs longue portée et grand angle)
- Champ de détection : Longue portée $\approx 10^\circ$ horizontal et vertical | Grand angle $\approx 60^\circ$ horizontal, $4,5^\circ$ vers le haut, $13,5^\circ$ vers le bas
- Alimentation : Batterie lithium-ion NP-F (jusqu'à 60 mm de hauteur), 6 \times AA (avec adaptateur), ou entrée CC 4-12 V
- Sortie de déclenchement : Filaire jack 2,5 mm / Émetteur sans fil
- Mises à jour du firmware : Carte microSD
- Dimensions : 14,8 \times 11,7 \times 6,7 cm (environ)
- Poids (sans batterie) : 405 g
- Montage : Double filetage trépied $\frac{1}{4}$ "-20 (compatible avec les Jungle Mounts)
- Résistance aux intempéries : Construction scellée avec cavité pour silice (IP66)

Les informations contenues dans ce manuel correspondent à la version **1.19** du firmware du capteur PIR Camtraptions v4.

Exported from docs.camtraptions.com.