



Camtraptions PIR v4 Manuel

[FR]

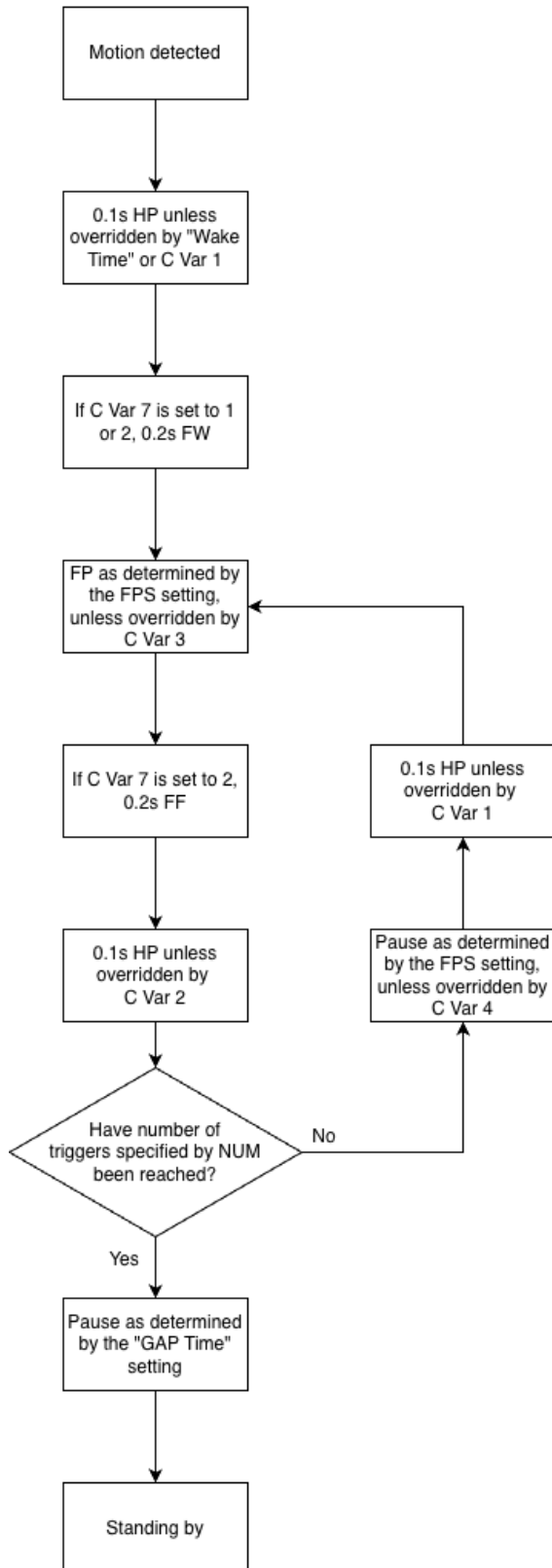
(extract)

Chronogrammes en mode Photo

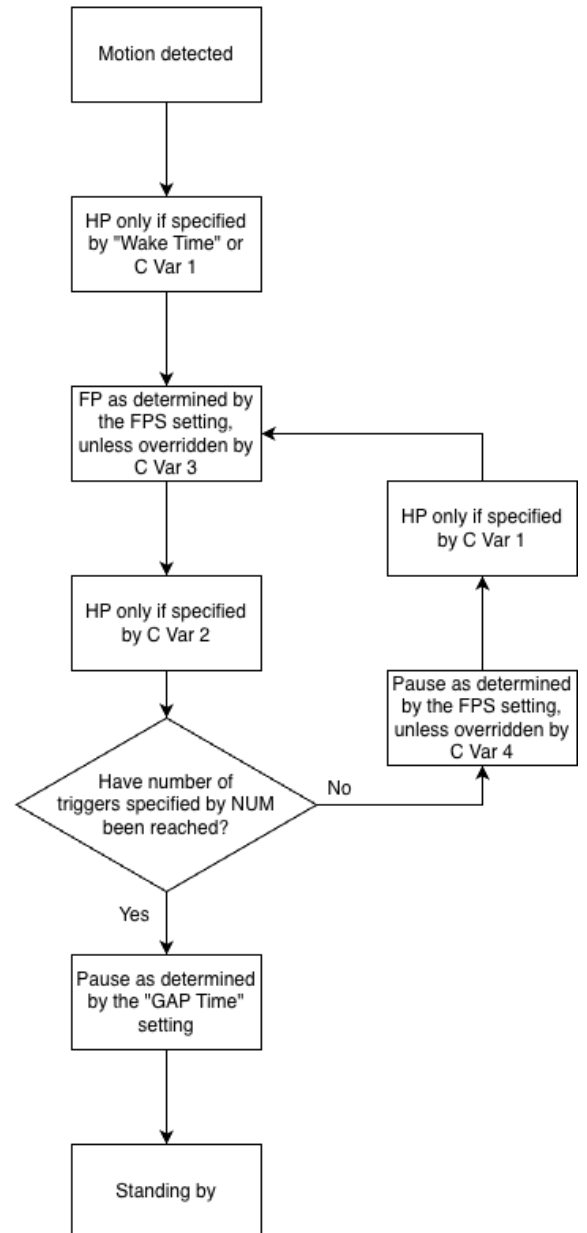
Ces chronogrammes décrivent la séquence d'opérations lorsque le capteur est réglé en mode Photo, pour les sorties sans fil et filaire, incluant tous les ajustements de temporisation optionnels via les réglages du menu et les Variables personnalisées (C Vars).

Mode Photo

Wireless



Wired



Légende des signaux en mode Photo

Abréviation	Signification	Description
HP	Semi-déclenchement (Half-Press)	Un signal de semi-déclenchement envoyé à l'appareil photo pour le réveiller, initier l'autofocus ou préparer les flashes avant la capture.
FP	Déclenchement complet (Full-Press)	Un signal de déclenchement complet qui actionne l'obturateur de l'appareil photo ou démarre/arrête l'enregistrement vidéo.
FW	Réveil flash (Flash Wake)	Un signal envoyé aux unités de flash sans fil compatibles pour les réveiller de leur mode veille avant le déclenchement.
FF	Déclenchement flash (Flash Fire)	Un signal envoyé pour déclencher les flashes compatibles au moment de l'exposition.

Notes — Mode Photo

- **Contrôle du flash (C Var 7 / 8) :** Permet au capteur de réveiller ou de déclencher les flashes indépendamment de l'appareil photo (utile pour les systèmes comme Sony qui ne disposent pas de signaux de réveil flash).
- **Fenêtres temporelles :** La séquence ne fonctionne que pendant les périodes d'activation définies ; en dehors de ces horaires, les mouvements sont ignorés.

Exported from docs.camtraptions.com.